

PSA-KOSWA® Typ SF Schmutzfänger
PSA-KOSWA® Type SF Strainer

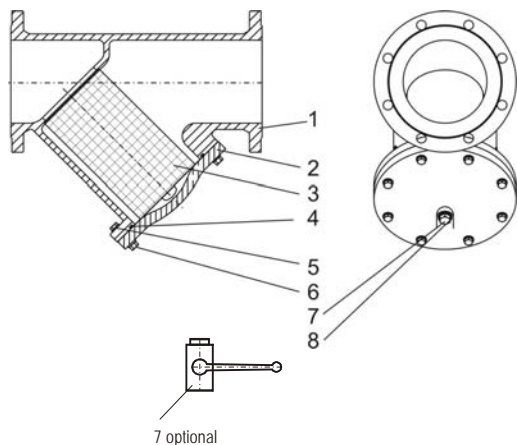


DN 15 bis 400 PN 10 - 16

- Mit Flanschen nach EN 1092 Teil 1
With flanges according EN 1092 part 1
- Baulänge nach EN 558 Teil 1 Reihe 1
Face to face length acc. EN 558 part 1 Column 1
- Anforderungen nach EN12266 (DIN 3230 Teil 4) für Trinkwasser sowie PED 97/23/EU Art. 1 Abs. 3 ohne CE-Markierung, Prüfungen nach DIN 3230 Teil 3 -BA
Requirements acc. EN12266 (DIN 3230 part 4) for potable water as well as PED 97/23/EU Art. 1 Chapt. 3 without CE-Marking, tests acc. DIN 3230 part 3 -BA
- Gehäuse und Deckel aus Gusseisen
Body and Bonnet of cast iron
- Sieb aus Edelstahl
Strainer of stainless steel
- Beschichtung DN 40 – 200 Epoxidpulver gemäß DIN-DVGW Arbeitsblatt W 270 RAL 5005 blau; DN 250 – 400 µm Einschicht-Epoxid Kunstharzlack RAL 5005 blau
Coating DN 40 – 200 epoxy powder acc. DIN-DVGW Arbeitsblatt W270 RAL 5005 blue; DN 250 – 400 µm one layer epoxy varnish RAL 5005 blue
- Zulässige Betriebstemperatur bis 60°C
Permissible operating temperature up to 60°C
- Ohne mechanisch bewegten Teile, mit Entleerstopfen G ¾
Without mechanical operated parts, with drain plug G ¾
- Für Roh-, Trink- und Brauchwasser sowie neutral Flüssigkeiten
For raw, potable and municipal water as well as neutral fluids

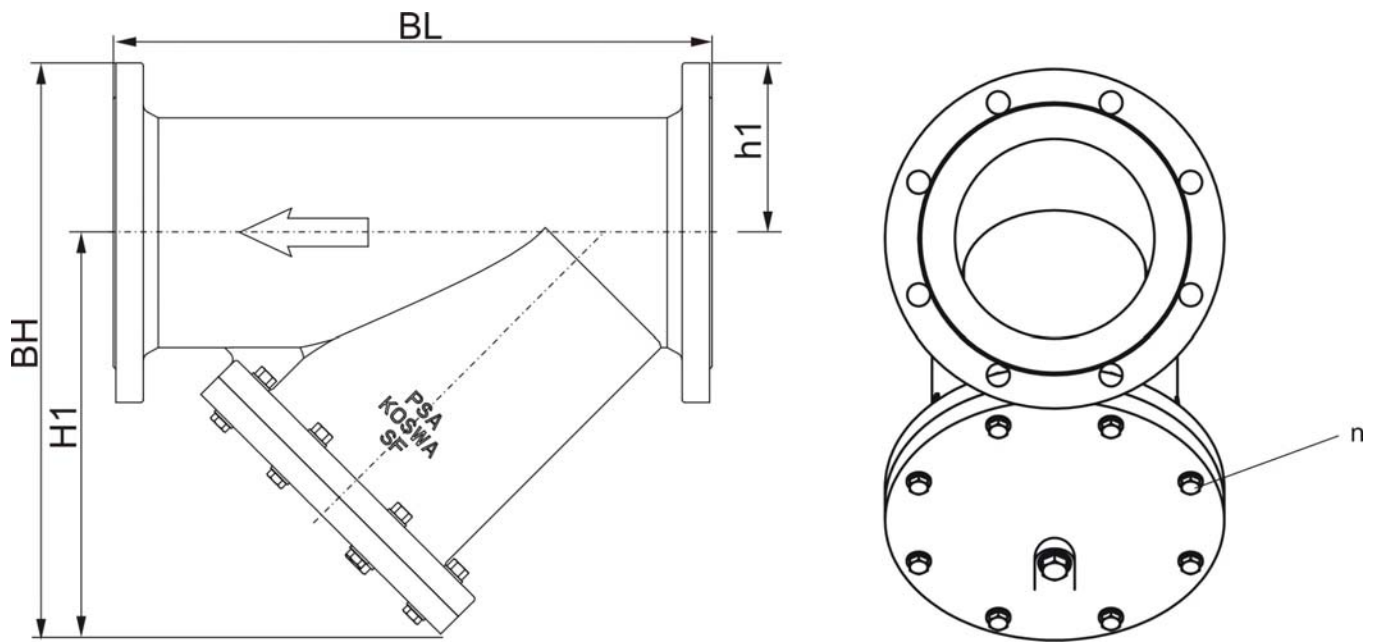
Materialien (Materials)

Nach Norm (Acc. Standard)	EN-Standard (DIN)	ASTM
Gehäuse (Body)	EN-GJL-250	A48 Class 35
Deckel (Bonnet)	EN-GJL-250	A48 Class 35
Deckeldichtung (Bonnet gasket)	NBR	NBR
Sieb (Screen)	X5 CrNi 18 10	A 276 gr. 304
Schrauben (Bolts)	8.8 verzinkt	A 576 zink-plated
Muttern (Nuts)	8 verzinkt	A 519 zink-plated
Stopfen (Plug)	Messing	Brass
Funktion (Function)	Statisch (Static)	
Max. Betriebstemperatur (Max. operating temperature)	Siehe oben (See above)	



Pos. (Itm.)	Bezeichnung	Description	Werkstoff	Material	Anzahl
1	Gehäuse	Body	EN-GJL-250	Cast iron	1
2	Deckel	Bonnet	EN-GJL-250	Cast iron	1
3	Sieb	Strainer	V2A	Stainless steel	1
4	Dichtung	Gasket	NBR	NBR	1
5	Schraube	Bolt	Ck 35 (5.8 verzinkt)	Steel zinc-plated	n
6	Mutter	Nut	C 35 (Gr. 5 verzinkt)	Steel zinc-plated	2 x n
7	Stopfen	Plug	Ck 35 (5.8 verzinkt)	Steel zinc-plated	1
7 optional	Entleerarmatur	Drain valve	Steel verzinkt	Steel zinc-plated	1
8	Dichtung	Seal	Kupfer	Copper	1

PSA-KOSWA® Schmutzfänger Maße und Gewichte
PSA-KOSWA® Strainer Dimensions and Weights



BITTE BEACHTEN: SONDERSIEBE SIND AUF ANFRAGE MÖGLICH.
 Please note: Special strainer possible upon request.

DN	PN	BL [mm]	BH [mm]	H 1 [mm]	h 1 [mm]	n [Stück]	Sieb Maschen Screen Mesh [mm]	Gew. Weight [kg]
15	10 - 16	130	116	68	47,50	4	0,63	2,1
20	10 - 16	150	127	74	52,5	4	0,63	2,9
25	10 - 16	160	156	98	57,5	4	0,80	3,8
32	10 - 16	180	174	104	70	4	0,80	5,8
40	10 - 16	200	192	117	75	4	0,80	7,3
50	10 - 16	230	214	132	82,5	4	0,80	11,0
65	10 - 16	290	271	179	92,5	4	0,80	14,4
80	10 - 16	310	301	201	100	8	1,25	22,0
100	10 - 16	350	340	230	110	8	1,25	30,6
125	10 - 16	400	408	283	125	8	1,25	38,5
150	10 - 16	480	452	310	142,5	8	1,25	60,0
200	10 - 16	600	572	402	170	8 (12)	1,60	107,0
250	10 - 16	730	688	485	202,5	12	1,60	171,0
300	10 - 16	850	795	565	230	12	1,60	225,0
350	10 - 16	980	900	640	260	12 (16)	1,60	296,0
400	10 - 16	1100	990	700	290	16	1,60	440,0



Druckverlust-Diagramm
Pressure Drop Diagram

PSA Koswa Schmutzfänger Typ SF
PSA Koswa Strainer Type SF

