

PSA-KOSWA® Typ SF Schmutzfänger
PSA-KOSWA® Type SF Strainer

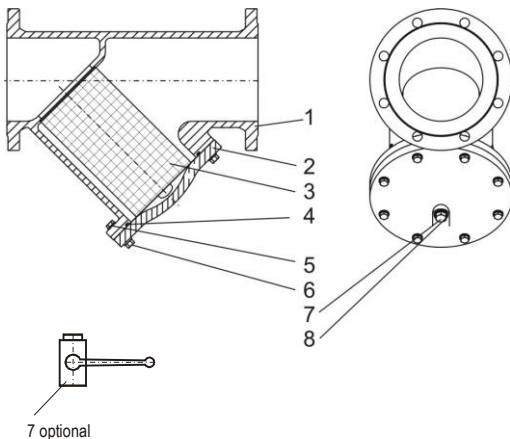


DN 15 bis 400 PN 10 - 16

- Mit Flanschen nach EN 1092 Teil 1
With flanges according EN 1092 part 1
- Baulänge nach EN 558 Teil 1 Reihe 1
Face to face length acc. EN 558 part 1 Column 1
- Anforderungen nach EN12266 (DIN 3230 Teil 4) für Trinkwasser sowie PED 97/23/EU Art. 1 Abs. 3 ohne CE-Markierung, Prüfungen nach DIN 3230 Teil 3 –BA
Requirements acc. EN12266 (DIN 3230 part 4) for potable water as well as PED 97/23/EU Art. 1 Chapt. 3 without CE-Marking, tests acc. DIN 3230 part 3 –BA
- Gehäuse und Deckel aus duktilem Sphäroguss
Body and Bonnet of nodular cast iron
- Sieb aus Edelstahl
Strainer of stainless steel
- Beschichtung DN 40 – 400 Epoxidpulver gemäß DIN-DVGW Arbeitsblatt W 270 RAL 5005 blau
Coating DN 40 – 400 epoxy powder acc. DIN-DVGW Arbeitsblatt W270 RAL 5005 blue
- Zulässige Betriebstemperatur bis 60°C
Permissible operating temperature up to 60°C
- Ohne mechanisch bewegten Teile, mit Entleerstopfen G ¾
Without mechanical operated parts, with drain plug G ¾
- Für Roh-, Trink- und Brauchwasser sowie neutral Flüssigkeiten
For raw, potable and municipal water as well as neutral fluids

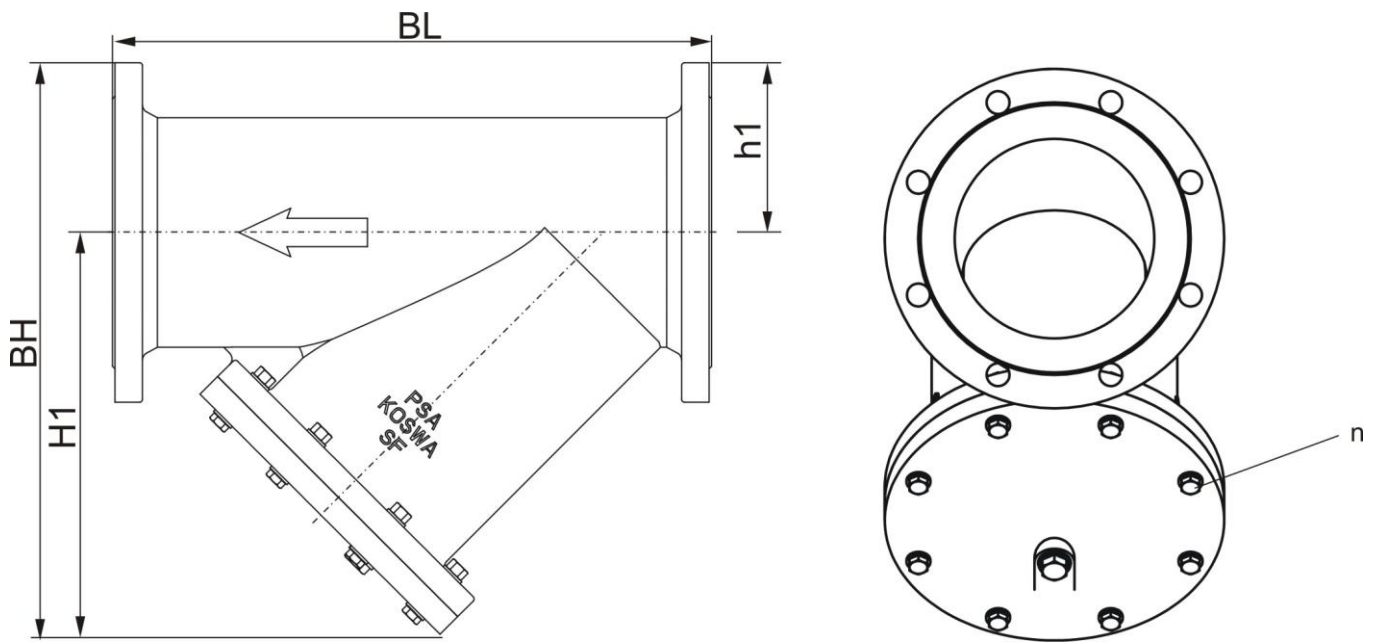
Materialien (Materials)

Nach Norm (Acc. Standard)	EN-Standard (DIN)	ASTM
Gehäuse (Body)	EN-GJS-400-15	A536 60-40-18
Deckel (Bonnet)	EN-GJS-400-15	A536 60-40-18
Deckeldichtung (Bonnet gasket)	NBR	NBR
Sieb (Screen)	X5 CrNi 18 10	A 276 gr. 304
Schrauben (Bolts)	Edelstahl	Stainless steel
Scheibe (Washer)	Edelstahl	Stainless steel
Stopfen (Plug)	Messing	Brass
Funktion (Function)	Statisch (Static)	
Max. Betriebstemperatur (Max. operating temperature)	Siehe oben (See above)	



Pos. (Itm.)	Bezeichnung	Description
1	Gehäuse	Body
2	Deckel	Bonnet
3	Sieb	Strainer
4	Dichtung	Gasket
5	Entfällt	no more
6	Schraube	Bolt
7	Stopfen	Plug
7 optional	Entleerarmatur	Drain valve
8	Dichtung	Seal

PSA-KOSWA® Schmutzfänger Maße und Gewichte
PSA-KOSWA® Strainer Dimensions and Weights



BITTE BEACHTEN: SONDERSIEBE SIND AUF ANFRAGE MÖGLICH.
 Please note: Special strainer possible upon request.

DN	PN	BL [mm]	BH [mm]	H 1 [mm]	h 1 [mm]	n [Stück]	Sieb Maschen Screen Mesh [mm]	Gew. Weight [kg]
50	10 - 16	230	214	132	82,5	4	0,80	9,0
65	10 - 16	290	271	179	92,5	4	0,80	13,0
80	10 - 16	310	301	201	100	4	1,20	16,0
100	10 - 16	350	340	230	110	4	1,20	21,0
125	10 - 16	400	408	283	125	6	1,20	33,0
150	10 - 16	480	452	310	142,5	6	1,20	45,0
200	10 - 16	600	572	402	170	8	1,60	68,0
250	10 - 16	730	688	485	202,5	10	1,60	112,0
300	10 - 16	850	795	565	230	12	1,60	170,0
350	10 - 16	980	900	640	260	12	1,60	260,0
400	10 - 16	1100	990	700	290	14	1,60	440,0

Druckverlust-Diagramm
Pressure Drop Diagram
PSA Koswa Schmutzfänger Typ SF
PSA Koswa Strainer Type SF

